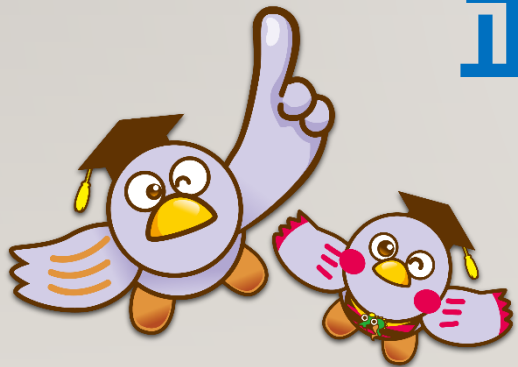


新型コロナウイルスの電子顕微鏡写真像  
(国立感染症研究所HP)

しんがた かんせんしょう  
**新型コロナウイルス感染症**

ただ ちしき りかいど  
**正しい知識 理解度テスト**



「コバトン」 & 「さいたまっち」

さいたまけんきょういくいいんかい  
**埼玉県教育委員会**

# はじめに

---

これから出される問題文の もんだいぶん せん ぶぶん 線の部分で、

正しければ まちが ○、間違っていれば こた × を答えましょう。

また、間違っている場合は、  
ばあい

ことば かんが 正しい言葉を考えてみましょう。

れんしゅう もんだい

まずは、練習問題です。

---

はな

人と話すときは、

ちやくよう

ヘルメットを着用して話をする。

正解 ×

正しくは、「マスク」ですね！



「さいたまっち」

せいかい

# 正解はわかりましたか？

---

それでは、さっそくクイズにいきましょう。

さて、<sup>なんもん</sup>何問正解するでしょうか？

それでは、<sup>ぜんもん</sup>全問正解をめざして、スタート！！



「さいたまっち」

# Q1

---

まいあさ けんおん  
毎朝、学校で検温を行い、  
はつねつ かぜ しょうじょう  
発熱などの風邪症状がないか

けんこう かんさつ ひょう  
「健康観察表」でチェックしている。

正解 **×**

じたく  
正しくは、「自宅」ですね！  
朝・夕2回の検温を！



「コバトン」

## Q2

---

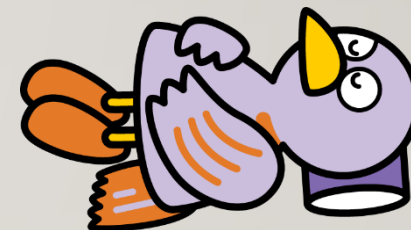
かぜ しょうじょう  
発熱などの風邪症状がある場合は、

ほか せっしょく さ  
他の人との接触を避けて、

きゅうよう  
**自宅**で休養している。

**正解** ○

たいちょう わる  
体調が悪いときは、  
家でゆっくり休みましょうね！



「コバトン」

## Q3

---

はず  
マスクを外しているときに、せきや  
くしゃみをするときは、ハンカチや  
そで  
袖を使って、くち はな  
**口**や**鼻**を抑える。



**正解** ○

学校など人が集(あつ)まるところでは、  
特(とく)に「せきエチケット」を心掛(こころが)けましょう！

# Q4



「さいたまっち」

つうがく とき

とうこう

通学の時は、おしゃべりしながら登校する。

正解



正しくは、「**しない**で」ですね！

ヒトのツバは、おしゃべりでも飛(と)びます。

※咳(せき)は1～2m、くしゃみは2～3m飛ぶと言われています。

# Q5

---

しよくじ つくえ  
食事の時は机を向かい合わせにせず、  
ざせき かんかく あ  
座席の間隔を空けるようにする。

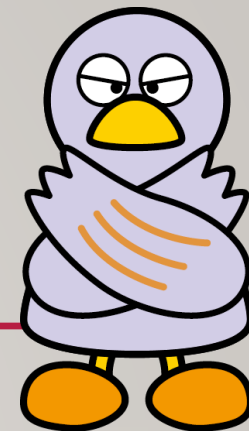


「コバトン」

正解 ○

おしゃべりは食事(しよくじ)の後(あと)に、  
マスクをして楽(たの)しみましょうね！

## Q6



「コバトン」

学校で、コロナウイルスに

かんせん

感染した人がいると、先生から話を

き

だれ

さが

だ

聞いたので、誰が感染したか探し出す。

正解



正しくは、「**搜さない**」ですね！

感染者(かんせんしゃ)を特定(とくてい)してはいけません！

# Q7

---

とうげこうご

がいしゅつご

登下校後や、外出後は、

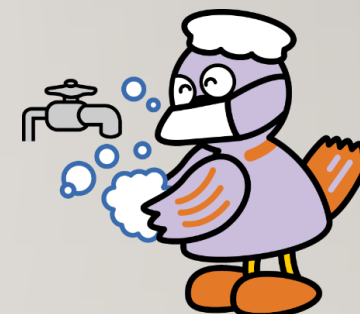
すみ

あし

かお

あら

速やかに足や顔を洗っている。



「コバトン」

正しくは、「**手や顔**」ですね！

手洗(てあら)いは、流水(りゅうすい)と石けんが基本です。  
まずは、手をしっかり洗いましょう！

正解



# Q8

---

ともだち いえ  
なるべく友達の家  
あそ  
遊びに行くようにしている。



「コバトン」

正解 ×

正しくは、「**行かないように**」ですね！  
急(きゅう)な用事(ようじ)がない場合は、  
外出(がいしゅうつ)を控(ひか)えましょう！

# Q9

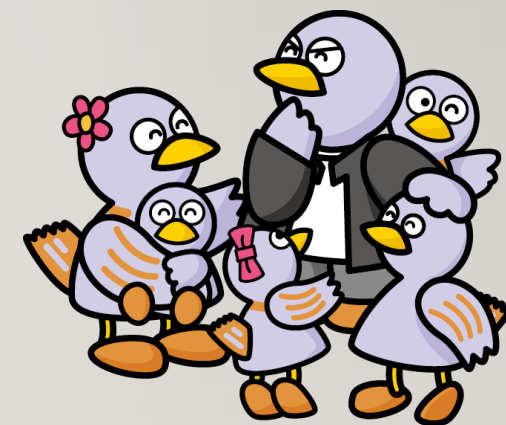
---

かんせん      かくだい      ぼうし

感染の拡大防止について、

かぞく

家族でよく話し合っている。



「コバトン」

正解 ○

家族で話し合って、  
みんなで予防(よぼう)を心掛(こころが)けましょう！

# Q10

しょくじ すいみん じかん ていど  
食事（3食）、睡眠（8時間程度）、  
てきど  
適度なコンピューターゲームなど、  
けんこうてき せいかつ ころろが  
健康的な生活を心掛けています。



「さいたまっち」

正解 ×

正しくは、「**運動**(うんどう)」ですね！  
家の中でできる運動を考えて、  
少しでも体を動かしてみましょう！

# 以上(いじょう)でクイズは終了(しゅうりょう)です。 みなさんは何問(なんもん)正解(せいがい)できましたか？

正答数	コメント
10問	大変よくできました！ あなたは、校内の感染予防・拡大防止のリーダーです！
8～9問	よくできました！ 校内の感染予防・拡大防止に大いに貢献！
5～7問	なかなか！ 校内の集団感染を防ぐためには、あなたの力が不可欠です！
0～4問	もっと関心を持ってみよう！ 大切な友人や家族を守るための行動を心掛けましょう！



「さいたまっち」